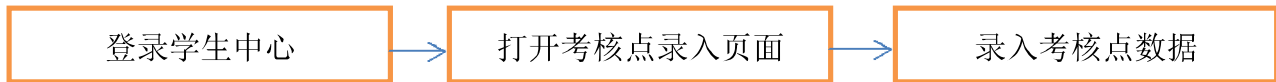




数字化工卡实训平台学生操作流程说明

一、数字化工卡实训平台学生上课操作流程

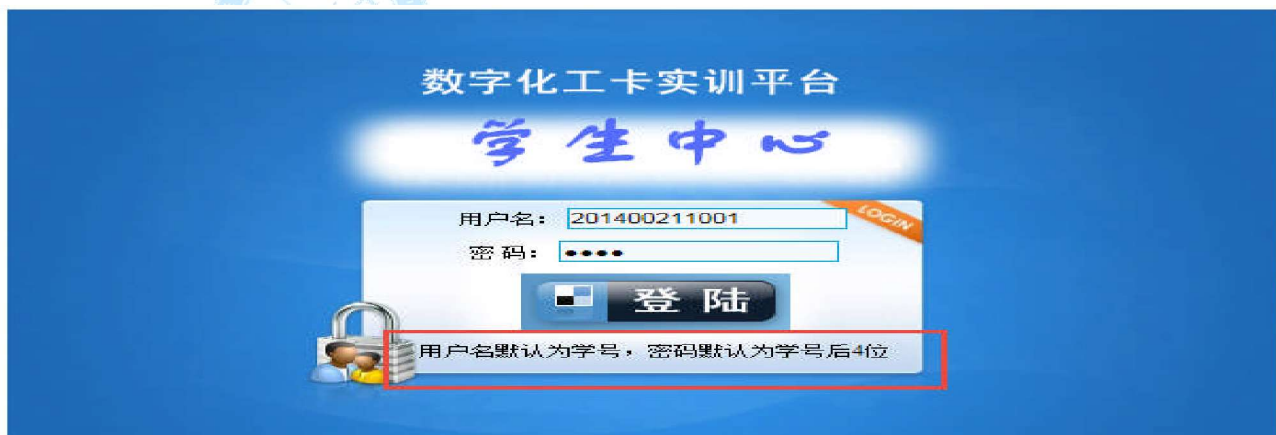


二、登录

1、在 IE 浏览器中，输入网址 <http://211.69.211.80/cshygk/index.aspx> 打开数字化工卡实训平台首页，单击右上方“学生中心”打开学生登录页面。



2、在登录页面输入自己的用户名及密码登录，用户名为自己的学号，密码为学号的后四位。





三、打开考核点数据输入页面

请查询课程 请查询学期

Excel	考核点	课程名	实训名称	主讲教师
1	考核点	金工实训	车、铣实训	朱四海
2	考核点	金工实训	车、铣实训	朱四海
3	考核点	金工实训	车、铣实训	朱四海
4	考核点	金工实训	车、铣实训	朱四海
5	考核点	金工实训	车、铣实训	朱四海
6	考核点	金工实训	车、铣实训	朱四海
7	考核点	金工实训	车、铣实训	朱四海

单击，打开考核点数据输入页面

四、输入考核点数据

欢迎你: 白君侠 你所在组: 第一组 组长: 01.白君侠.03.陈伊豪.04.靳舜路.06.王陈.08.马东琛.09.杜俊熙.10.刘元熙
需要填写的实训结果

实训结果	考核点号	分组号	问题类型	标题	关联实训步骤	说明	添加人	添加日期
实训结果	199	481	填写数据	六面体二三面完成后的尺寸			朱四海	2015/8/29 10:51:00
实训结果	200	481	填写数据	第四面完成后与一面间的尺寸			朱四海	2015/8/29 10:52:00
实训结果	201	481	填写数据	第四面完成后与一面间的平行度			朱四海	2015/8/29 10:52:00
实训结果	202	481	填写数据	第五面完成后与二三面的垂直度			朱四海	2015/8/29 10:53:00
实训结果	203	481	填写数据	五六面间的尺寸			朱四海	2015/8/29 10:54:00
实训结果	204	481	是否完成	去毛刷			朱四海	2015/8/29 10:56:00
实训结果	205	481	填写数据	表面质量			朱四海	2015/8/29 10:57:00

1、单击填写考核点

实训结果	203	481	填写数据	五六面间的尺寸			朱四海	2015/8/29 10:54:00
实训结果	204	481	是否完成	去毛刷			朱四海	2015/8/29 10:56:00
实训结果	205	481	填写数据	表面质量			朱四海	2015/8/29 10:57:00

3、单击添加按钮

2、输入考核点数据

实训结果填写		考核类型
标题	五六面间的尺寸	填写数据
关联操作步骤		
考核类型		
实训结果	<input type="text"/>	添加 修改 删除 返回



实训结果	204			朱四海	2015/8/29 10:56:00
实训结果	205			朱四海	2015/8/29 10:57:00

对于是否完成类型的考核点，选择“是”或“否”，然后单击“添加”按钮。

实训结果填写					
标题	去毛刷	关联操作步骤	考核类型	是否完成	
实训结果	是否完成			添加 修改 删除 返回	
	是否完成				
	是否			我的实训结果	

